

# Progetto «Smart Community»

## Villaggi sostenibili, connessi e integrati

La cooperazione per la transizione Smart nelle aree rurali della Lombardia

## EVENTO FINALE

MARTEDÌ, 10 SETTEMBRE 2024  
SEDE DEL GAL DELLE COLLINE  
BERGAMASCHE  
VALMARINA - BERGAMO



*Direttrice dott.ssa Carmelita Trentini*





# IL PERCORSO DI LAVORO

## AMBITO 1: AZIONE COMUNE

-  **FASE 1** • Ricerca socio economica e mappatura stakeholders
-  **FASE 2** • Comunicazione

## AMBITO 2: AZIONI LOCALI

-  **FASE 3** • Realizzazione attività locali: ogni GAL

**CRONOPROGRAMMA** • Inizio 7.03.2023  
fine 8.04.2024 con proroga al 13.09.2024 (data a seguito di proroga di 6 mesi)

**EVENTO FINALE PROGETTO «SMART COMMUNITY»**  
Martedì, 10 settembre 2024 | Valmarina - Bergamo





# OBIETTIVI

## TRE COSE CHE ABBIAMO IMPARATO DAL PERCORSO



La **digitalizzazione** è un problema complesso infatti non è solo informatizzazione, è anche persone, competenze, processi, trasformazione, evoluzione, cambiamento, turnover e molto altro ancora. Quindi quello che più conta nel percorso da fare, non è «arrivare ad aver fatto qualcosa» ma **fare dei passi che permettano di raggiungere una visione** che ci aiuti a cambiare davvero il rapporto tra PA-cittadino e tra cittadino e rapporto con i cambiamenti in atto nelle comunità di riferimento.

Una **città rurale diffusa** del futuro ha necessità di agire contemporaneamente su più fronti per essere attrezzata alle **sfide** e garantire ai cittadini **servizi** che rendano **facile, sicuro, fruibile e sostenibile il sistema dei servizi pubblici integrati.**

- transizione ecologica
- valorizzazione dei prodotti locali
- promozione turistica integrata dei territori dei GAL lombardi
- turismo sostenibile
- nuovi servizi digitali per le popolazioni che vivono in ambito rurale

**EVENTO FINALE PROGETTO «SMART COMMUNITY»**

Martedì, 10 settembre 2024 | Valmarina - Bergamo





# AZIONE COMUNE FASE 1

- **PROFILO SMART DEL GAL DELLE COLLINE BERGAMASCHE E RICERCA COMPARATA SVOLTA NEI TERRITORI DEI GAL PARTNER DI PROGETTO** •

**1**

## **RACCOLTA DATI PER DEFINIRE:**

- 1 • La «smartizzazione» del territorio rurale del GAL (materiale e immateriale)
- 2 • Il livello di «smartizzazione» dei cittadini
- 3 • Conoscere il contesto e identificare i fabbisogni

**2**

## **STUDIO SOCIO ECONOMICO:**

- 4 • Differenziato per ciascun territorio dei GAL di progetto per le varie specificità
- 5 • Identificazione dei soggetti o stakeholder che rappresentano la domanda di: AI, si sostenibilità, ecc

**3**

## **STRUMENTI:**

- 6 • Incarico per indagine unico per i punti 1 e 2
- 7 • Costruzione di un database dei servizi del territorio (servizi alla persona, mobilità, ambiente ect.)

**EVENTO FINALE PROGETTO «SMART COMMUNITY»**

Martedì, 10 settembre 2024 | Valmarina - Bergamo



# AMBITO 1

## AZIONE COMUNE

### FASE 2

1

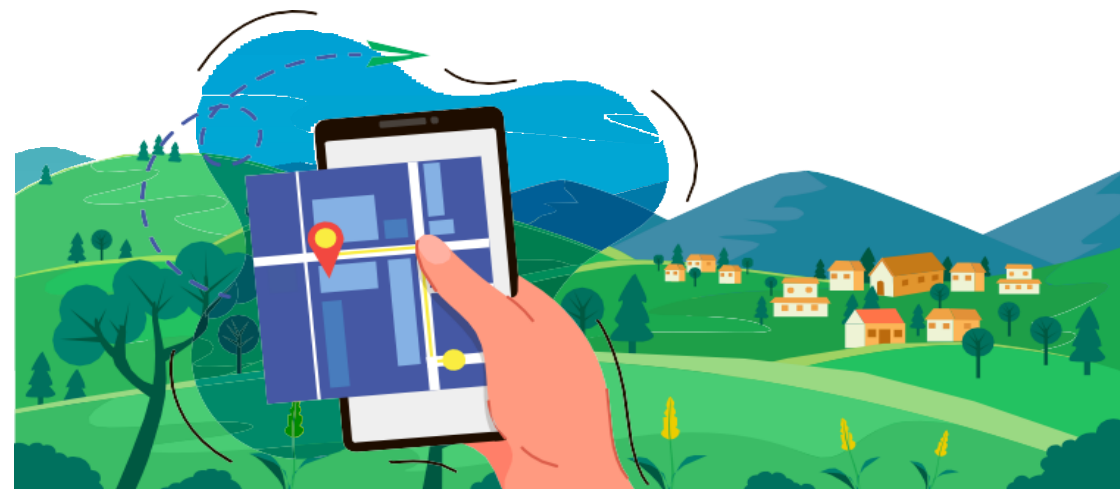
**INFORMAZIONE e SENSIBILIZZAZIONE**  
Rispetto agli obiettivi e alle fasi del processo.

2

**CONSULTAZIONE** per conoscere i diversi interessi/bisogni sul territorio con GAL sui settori specifici

3

**STRUMENTI:** data base, video pillole, strumenti smart, ecc...



**EVENTO FINALE PROGETTO «SMART COMMUNITY»**

Martedì, 10 settembre 2024 | Valmarina - Bergamo





# AZIONI LOCALI

## CONCERTAZIONE A LIVELLO LOCALE DEI SINGOLI GAL PER LA DEFINIRE LE AZIONI STRATEGICHE

Collegamento con gli **AMBITI TEMATICI** e delle azioni strategiche delle Strategie dei GAL 2023-2027 misura SRG07

### AMBITO 1

Servizi ecosistemici, biodiversità, risorse naturali e paesaggio



### AMBITO 2

Servizi, beni, spazi collettivi e inclusivi



### ASSESSMENT GAL COLLINE BERGAMASCHE

Mobilità, servizi socio sanitari, energia, reti tecnologiche, servizi pubblici digitali per la popolazione

**Definizione azioni strategiche con stakeholder per individuare:** soluzioni innovative, nuove forme organizzative, lavoro congiunto di più attori, ecc

**EVENTO FINALE PROGETTO «SMART COMMUNITY»**

Martedì, 10 settembre 2024 | Valmarina - Bergamo



# PIAZZA CIVICA DIGITALE

## *GAL delle COLLINE BERGAMASCHE*



«Smart Community»  
verso  
Un sistema  
di transizione digitale

Reticolarità multiscalare  
e servizi alle persone

Connessioni ecologiche e  
sistemi verdi

Creazione di un  
«Sistema di Smart Village»

I GAL come connettori territoriali e  
promotori di sviluppo per nuovi  
partenariati e progettualità



# GRAZIE

Per contatti con il GAL delle Colline Bergamasche:

Responsabile amministrativo  
[info@galcollinebergamasche.com](mailto:info@galcollinebergamasche.com)

Responsabile progetti di cooperazione  
[cooperazione@galcollinebergamasche.it](mailto:cooperazione@galcollinebergamasche.it)

