



# SRD07

## INVESTIMENTI IN INFRASTRUTTURE PER L'AGRICOLTURA E PER LO SVILUPPO SOCIOECONOMICO DELLE AREE RURALI



Cascina San Giovanni, lunedì 25 novembre 2024



# Obbiettivi

Realizzare e potenziare le **infrastrutture di base** a servizio delle imprese rurali (agricole e non) e delle comunità locali

01

02

Innalzare la **qualità della vita** e **combattere lo spopolamento**, soprattutto nelle aree più svantaggiate, favorendo i processi di inclusione sociale

Rendere maggiormente **attrattive le aree rurali** quali luogo di residenza, studio, lavoro e benessere psico-fisico.

03

# Beneficiari



Soggetti pubblici o privati, in forma singola o associata



# Requisiti

01

I soggetti proponenti devono essere **proprietari o aventi la disponibilità delle aree e/o delle infrastrutture** alla presentazione della domanda, salvo che sia previsto un procedimento espropriativo o un acquisto di terreni

02

Sono **escluse le attività di manutenzione ordinaria**. Eventuali interventi di manutenzione straordinaria o ripristino dovranno essere oggettivamente motivati e verificabili.

03

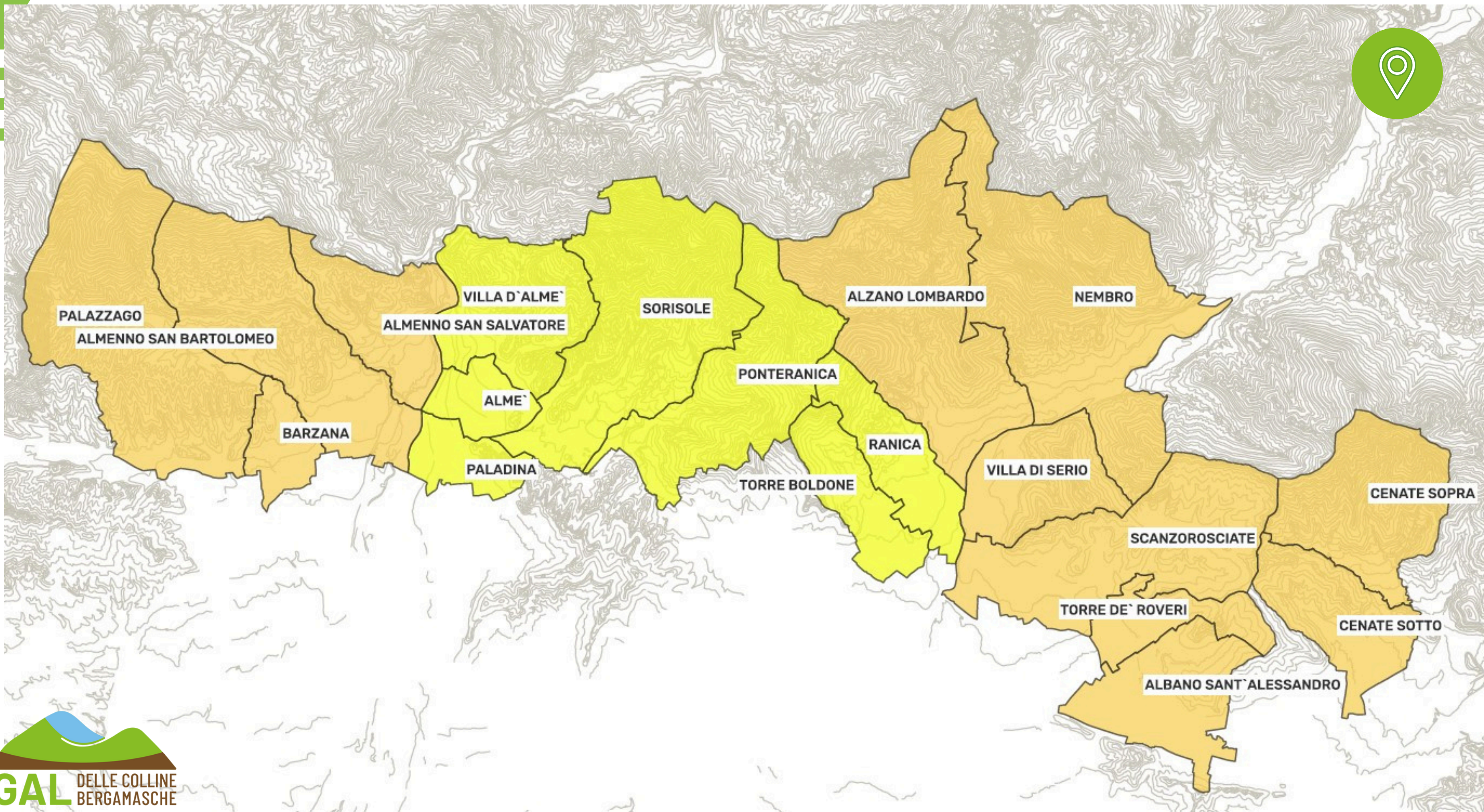
Le domande devono essere corredate da un **progetto di investimento** volto a fornire elementi per la valutazione della efficacia dell'operazione

04

I beneficiari dell'intervento devono avere la sede legale o almeno una sede operativa presso il **territorio del GAL delle Colline Bergamasche**.









# Interventi

## INFRASTRUTTURE PER LA VIABILITA'

Opere di **nuova viabilità in ambito rurale**, ove oggettivamente carente e con esclusione della viabilità forestale e silvo-pastorale

Ampliamento, ristrutturazione, messa in sicurezza della **rete viaria esistente**

Realizzazione, adeguamento e/o ampliamento di manufatti accessori (es. **piazzole di sosta e movimentazione, pubblica illuminazione** etc.)

# Interventi

## INFRASTRUTTURE TURISTICHE

- **percorsi escursionistici** a piedi, a cavallo, in bicicletta, etc
- nuove tratte di accesso o **collegamenti tra più itinerari** tematici
- **pannelli descrittivi**, segnaletica direzionale e di continuità; interventi per la fruibilità di utenti con esigenze complesse
- ripari temporanei dalle intemperie, **bivacchi**, **aree di sosta per campeggio**, per camper, aree picnic, punti sosta
- infrastrutture leggere per lo sviluppo del turismo naturalistico; punti di appoggio e di apprestamento di servizi igienici
- **georeferenziazione degli itinerari**
- arredi e attrezzature per la realizzazione o il miglioramento di **centri di informazione e accoglienza turistica**
- recupero e conservazione di **strutture di pregio paesaggistico-culturale**
- **servizi turistici per il turismo rurale** come sistemi di informazione; organizzazione a livello aggregato di servizi di promozione, ricezione, accoglienza, accompagnamento; materiale turistico e informativo (anche online)
- **siti multimediali** per lo sviluppo di sistemi di comunicazione



# Interventi

## INFRASTRUTTURE RECETTIVE PUBBLICHE

- strutture per attività sportive all'aperto;
- strutture per attività culturali, inclusi teatri, musei, ecomusei, cinema, circoli, orti botanici;
- ludoteche, spazi polifunzionali ricreativi, aree attrezzate per l'infanzia.

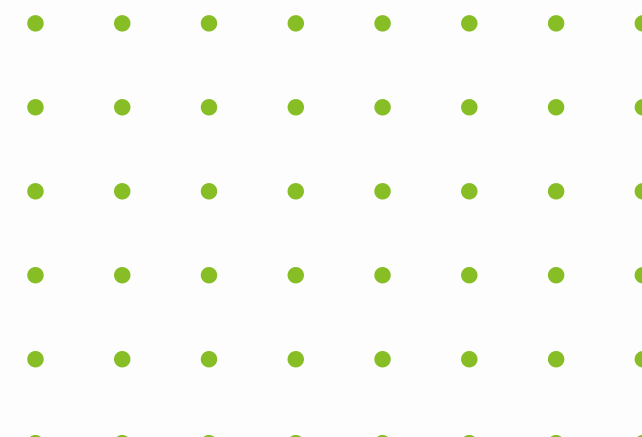
## INFRASTRUTTURE INFORMATICHE E SERVIZI DIGITALI

- siti multimediali e di piattaforme per la gestione di dati geografici inventariali;
- applicativi per l'interrogazione delle piattaforme/base dati;
- strumenti per la costruzione di scenari a scala territoriale;
- banche dati e servizi funzionali alle altre iniziative forestali / rurali;
- sistemi di comunicazione (TLC) locali;
- reti di accesso alla connettività in banda ultra-larga, comprensive delle reti interne per gli edifici della Pubblica Amministrazione



# Impegni e vincoli

- Le azioni devono essere **coerenti con i piani di sviluppo dei comuni** e con le strategie di sviluppo locale
- I progetti di viabilità non devono prevedere vincoli di accesso, consentendo una **libera fruizione**
- Fatti salvi i casi di forza maggiore, si deve assicurare la **stabilità dell'operazione** di investimento oggetto di sostegno per un periodo minimo di tempo ed alle condizioni stabilite dal bando



# DISPONIBILITÀ FINANZIARIE



Fondo  
disponibile  
**900.000 euro**



Richiesta minima  
ammissibile: **25.000**

Richiesta massima  
ammissibile: **100.000**



Pubblicazione del  
bando:  
**1° semestre 2025**

Finanziamento  
fino al **90% del  
valore totale  
dell'importo  
proposto**



N. proposte  
finanziate: **10**



Il contributo è  
concesso  
sotto forma di  
contributo in  
**conto capitale**

# Criteri di Valutazione



**Caratteristiche del soggetto richiedente**  
(con particolare riferimento agli investimenti realizzati da soggetti pubblici e/o a livello di associazione di richiedenti)

15 PUNTI

**Caratteristiche qualitative degli interventi** (priorità relative alle finalità specifiche degli investimenti con particolare attenzione alla realizzazione di nuove infrastrutture; priorità legate alla ricaduta territoriale degli investimenti con particolare attenzione alla popolazione che potenzialmente potrà usufruirne e in relazione al grado di sostenibilità degli investimenti)

85 PUNTI








# GRAZIE

**Per contatti con il  
GAL delle Colline Bergamasche:**

 035573185

 animatore@galcollinebergamasche.it  
info@galcollinebergamasche.it



Finanziato  
dall'Unione europea



**PSR** LOMBARDIA  
L'INNOVAZIONE  
METTE RADICI



Regione  
Lombardia