



# SRG07

## COOPERAZIONE PER LO SVILUPPO RURALE, LOCALE E SMART VILLAGES



BOPO, lunedì 9 dicembre 2024

Favorire la realizzazione di **soluzioni innovative per migliorare la qualità della vita**, le condizioni economiche, sociali e ambientali della popolazione e i sistemi di governance locale attraverso lo sviluppo di **parternariati pubblico e/o privati**

01

# Beneficiari



- Partenariati pubblico e/o privati di nuova costituzione
- Partenariati pubblico e/o privati già costituiti e con forma giuridica riconosciuta



# Requisiti

01

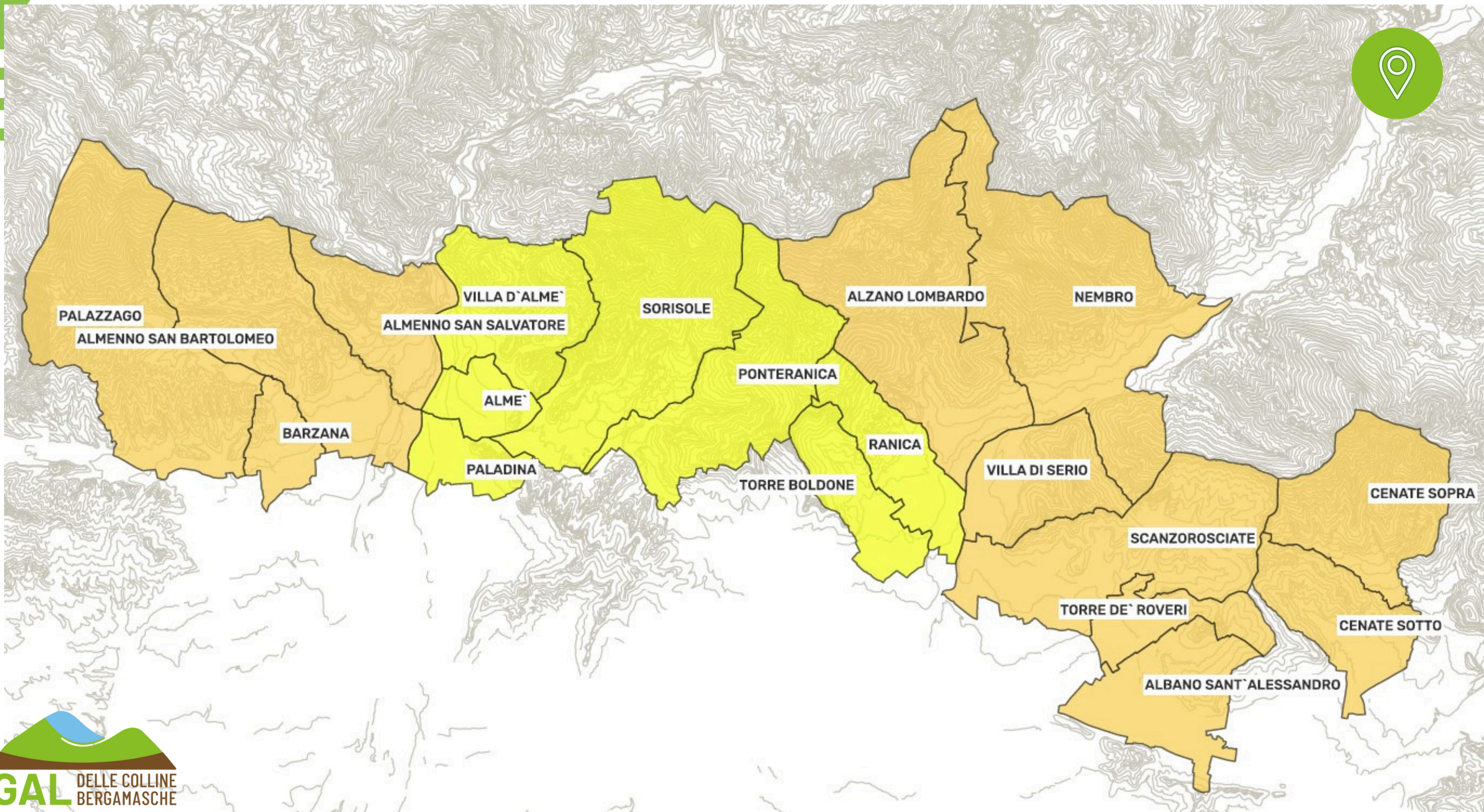
I parternariati devono coinvolgere almeno due soggetti/entità ed essere rappresentati da un soggetto capofila e/o rappresentante legale che si configura come responsabile amministrativo/finanziario e coordinatore del progetto di cooperazione

02

Sono ammesse nuove forme di cooperazione ma anche forme di cooperazione già esistenti qualora avviino una nuova attività.

03

Non sono riconosciute le operazioni materialmente completate o pienamente realizzate prima che la domanda di sostegno sia stata presentata, a prescindere dal fatto che tutti i relativi pagamenti siano stati effettuati



# Interventi

## Cooperazione per il turismo rurale

finalizzata a:

- creare e/o organizzare itinerari/vie ciclopedonali; riqualificazione degli spazi, tutela del paesaggio, nuovi sistemi di mobilità, ecc.)
- incrementare la sostenibilità ambientale dell'offerta turistica (gestione dei rifiuti, riduzione sprechi, adozione tecnologie di eco-building, valorizzazione delle risorse naturali; mobilità sostenibile ecc.)
- rafforzare l'accessibilità (strutture e servizi per persone con bisogni speciali ecc.)
- migliorare il posizionamento sul mercato (certificazioni, piani di promozione, sistemi integrati, ecc.)
- incrementare le connessioni con le risorse agricole e forestali (reti di imprese agricole e forestali multifunzionali, valorizzazione di beni pubblici e/o privati forestali, ecc.)
- sensibilizzare gli utenti (campagne e informazione sulla fruizione sostenibile, ecc.)

# Interventi 2

## Cooperazione per l'inclusione sociale ed economica

finalizzata a:

- creare/migliorare servizi e attività per la popolazione locale e per target con esigenze specifiche (culturali, didattiche, ricreative e turistiche, sociali, assistenziali anche attraverso l'agricoltura sociale a favore di soggetti svantaggiati, ecc.)
- creare/migliorare servizi e attività per l'inserimento occupazionale (servizi per le imprese, attività di mediazione, orientamento e informazione;
- percorsi di avvicinamento a contesti occupazionali in aziende o attività imprenditoriali, agricoltura sociale, attività educative e azioni di sensibilizzazione; recupero di spazi per il coworking, laboratori collettivi, mobilità, ecc.).

# Interventi 3

## Cooperazione per la sostenibilità ambientale

finalizzata a:

- favorire l'aggregazione fra aziende agricole, forestali, enti e attori locali, associazioni e imprese private no-profit impegnati nella gestione delle risorse ambientali a livello locale;
- realizzare progetti collettivi a finalità ambientale (ad esempio, volti a mitigare gli effetti dei cambiamenti climatici, utilizzare in maniera efficiente le risorse idriche, preservare la biodiversità agraria e naturalistica)
- predisporre e aggiornare i Piani di tutela e gestione dei siti Natura 2000/zone ad alto valore naturalistico, delle aree protette nazionali/regionali;
- predisporre/aggiornare i Piani di gestione delle superfici forestali pubbliche/private e la loro integrazione con altri strumenti di pianificazione territoriale.

# Impegni e vincoli

Il capofila e/o rappresentante legale del progetto dovrà garantire:

- il coordinamento amministrativo e finanziario del progetto
- il monitoraggio dei progressi compiuti verso il conseguimento degli obiettivi
- l'elaborazione delle relazioni consuntive e previsionali sull'attuazione
- l'animazione, comunicazione, informazione e aggiornamento ai partner
- la divulgazione e informazione sulle attività realizzate e i risultati conseguiti



# DISPONIBILITÀ FINANZIARIE



Fondo  
disponibile  
**150.000 euro**



Richiesta minima  
ammissibile: **50.000**

Richiesta massima  
ammissibile: **75.000**



Pubblicazione del  
bando:  
**2° semestre 2025**

Finanziamento  
fino al **100%**  
**del valore**  
**totale**  
**dell'importo**  
proposto



N. proposte  
finanziate: **2**



Erogazione  
sotto forma  
di contributo  
in **conto**  
**capitale**

# Criteri di Valutazione



## Caratteristiche del progetto

(accuratezza, innovazione,  
impatto, ecc.)

50 PUNTI

## Caratteristiche del paternariato

(priorità ai partenariati  
rappresentativi di interessi  
ambientali)

50 PUNTI


**TOTALE 100 PUNTI**






# GRAZIE

**Per contatti con il  
GAL delle Colline Bergamasche:**

 035573185

 [animatore@galcollinebergamasche.it](mailto:animatore@galcollinebergamasche.it)  
[info@galcollinebergamasche.it](mailto:info@galcollinebergamasche.it)



Finanziato  
dall'Unione europea



**PSR** LOMBARDIA  
L'INNOVAZIONE  
METTE RADICI



Regione  
Lombardia